

## IL PROGETTO

Quello dell'aeroporto di Comiso è senz'altro il progetto più ambizioso nel campo dell'aviazione civile fra quelli che vedranno la luce in Sicilia entro il 2008. Nasce da una fruttuosa collaborazione istituzionale fra l'Enac, la Regione siciliana e il Comune di Comiso.

L'ENAC ha approvato il progetto esecutivo per la realizzazione dell'Aeroporto di Comiso, uno scalo che si stima potrà essere utilizzato da un bacino di utenza di 400mila passeggeri all'anno. L'aeroporto è finanziato per un importo complessivo di 47,41 milioni di Euro, di cui 12,78 milioni provenienti da fondi comunitari e 34,63 milioni da risorse di cui alla delibera CIPE 36/02.

Il progetto del nuovo aeroporto prevede la realizzazione di una pista di 2.460 metri di lunghezza e la dotazione di un sistema di atterraggio strumentale ILS (Instrumental Landing System) su una delle due testate.

Nelle previsioni Comiso costituirà un'importante integrazione dell'aeroporto di Catania Fontanarossa divenendone complementare. Inoltre, nel quadro del decongestionamento degli scali maggiori, potrà servire da base per le linee charter, per compagnie low cost, ma anche come base cargo per potenziare lo sviluppo delle attività commerciali della Sicilia meridionale ed orientale.

Il progetto definitivo è stato strutturato con la suddivisione in opere Air side e opere Land

side.

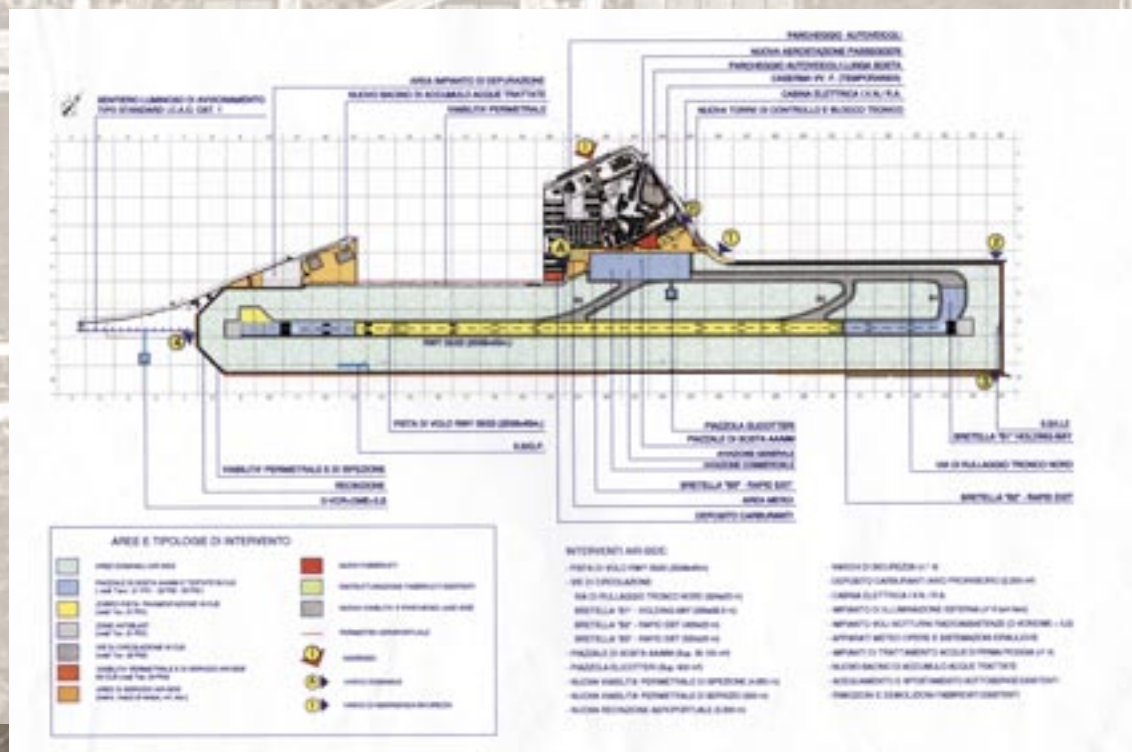
Le opere previste in ambito air side riguardano interventi civili ed impiantistici, di cui i più significativi sono:

- pista di volo;
- vie di circolazione;
- piazzale di sosta aeromobili;
- piazzola elicotteri;
- deposito carburanti.

Le opere previste in ambito Land side sono costituite dagli interventi finalizzati alla realizzazione di un'area terminale nell'ambito dell'aeroporto civile di Comiso. I principali interventi sono:

- Aerostazione passeggeri
- Torre di controllo, sala apparati e blocco tecnico
- Caserma Vigili del Fuoco
- Centrale tecnologica
- Viabilità, parcheggi, arredo urbano, sistemazione a verde ed interventi di mitigazione ambientale.

Nell'ambito delle dotazioni "land side", è prevista la realizzazione di una nuova aerostazione passeggeri, le cui superfici funzionali sono state dimensionate assumendo un livello di servizio "C" (standard IATA), modulato su un traffico passeggeri che, in prima





fase, è stato assunto pari a 400.000 unità/anno. Il terminal passeggeri si svilupperà su tre livelli prevedendo la concentrazione di tutte le attività legate all'imbarco dei passeggeri e al trattamento dei bagagli a piano terra, che quindi costituirà un unico livello funzionale.

L'edificio, dotato di struttura in cemento armato con coperture metalliche e murature perimetrali rivestite in pietra comisana, ha una pianta a forma di "A" asimmetrica, incernierata su una grande hall centrale, che conduce a una zona rialzata e a un patio. La superficie utile complessiva, distribuita su tre livelli, è pari a circa 6.000 m<sup>2</sup>. Gli accessi ai piani superiori sono ubicati sia nella hall centrale che nei due corpi di fabbrica laterali.

Cinque bussole introdurranno nell'atrio del piano terra dell'aerostazione. L'atrio sarà diviso in tre macroaree: partenze (430 mq), arrivi (480 mq) e hall centrale (350 mq). Nella hall centrale, in corrispondenza del fronte accessi all'aerostazione, è presente una grande fontana che, oltre ad una funzione estetico-decorativa, funge anche da ideale elemento di separazione tra la zona partenze e la zona arrivi.

Nella zona partenze sono previsti, oltre alle biglietterie e agli uffici informazioni, 10 banchi check-in, con relativo nastro collettore per bagagli in partenza sul quale è previsto un impianto per il controllo radiogeno dei bagagli da stiva (C.B.S. 100%). La sala partenze è articolata su tre gate collegati ad altrettante sale di imbarco, separabili all'occorrenza per imbarcare voli di destinazioni U.E. ed internazionali. La sala arrivi è dotata di due nastri "caroselli" per la restituzione dei bagagli, con possibilità di separazione tra provenienze UE (Unione Europea) ed extra-Europee.

L'atrio arrivi presenterà una configurazione rettangolare, con una serie di esercizi commerciali, tra cui un bar aperto direttamente sullo spazio comune. La hall centrale, in una zona leggermente rialzata, oltre a separare fisicamente i flussi provenienti dai gate arrivi/partenze, renderà agevole l'allocatione di box commerciali temporanei o di esposizioni a scopo pubblicitario.

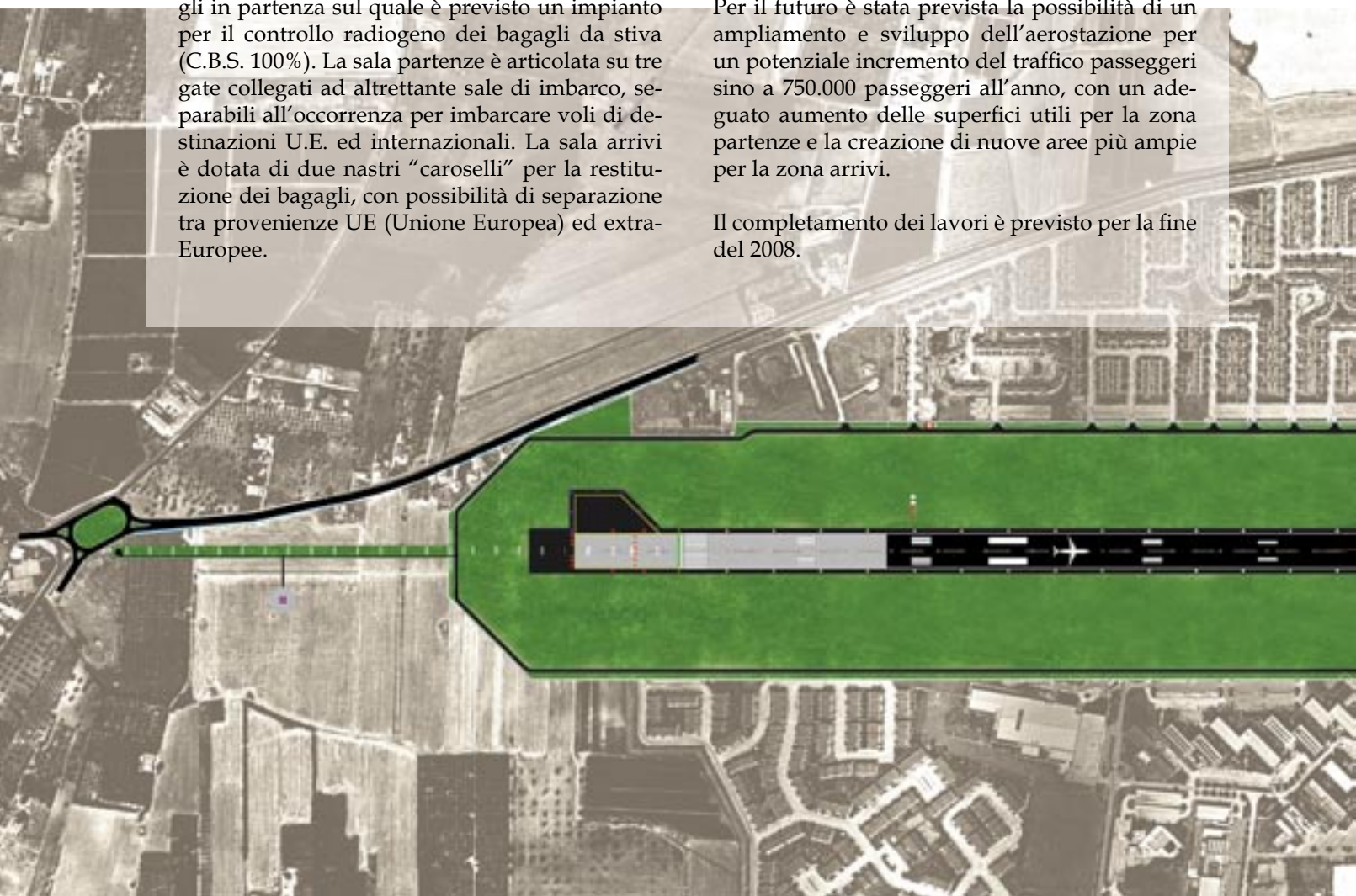
Al primo piano, dalle dimensioni più contenute (mq 1.300), saranno ubicati gli uffici operativi (società di gestione, compagnie aeree, ecc.), e uno spazio destinato a iniziative congressuali. Al secondo piano è prevista un'ampia superficie una grande veranda di circa 1.200 mq, che si affaccia sul piazzale di sosta velivoli. Ospiterà attività squisitamente commerciali: negozi, bar, ristoranti e aree per stand commerciali.

Il fabbricato della torre di controllo, che raggiungerà un'altezza di 19 metri si comporrà di un corpo base, costituente il blocco tecnico, caratterizzato da ampie vetrate, e da un volume verticale a sostegno della sala-apparati e di quella operativa.

In ambito land side sono inoltre previste la caserma dei Vigili del Fuoco, la sistemazione della viabilità perimetrale e di accesso, la zona parcheggi, nonché l'adeguamento e la sistemazione degli impianti di raccolta delle acque.

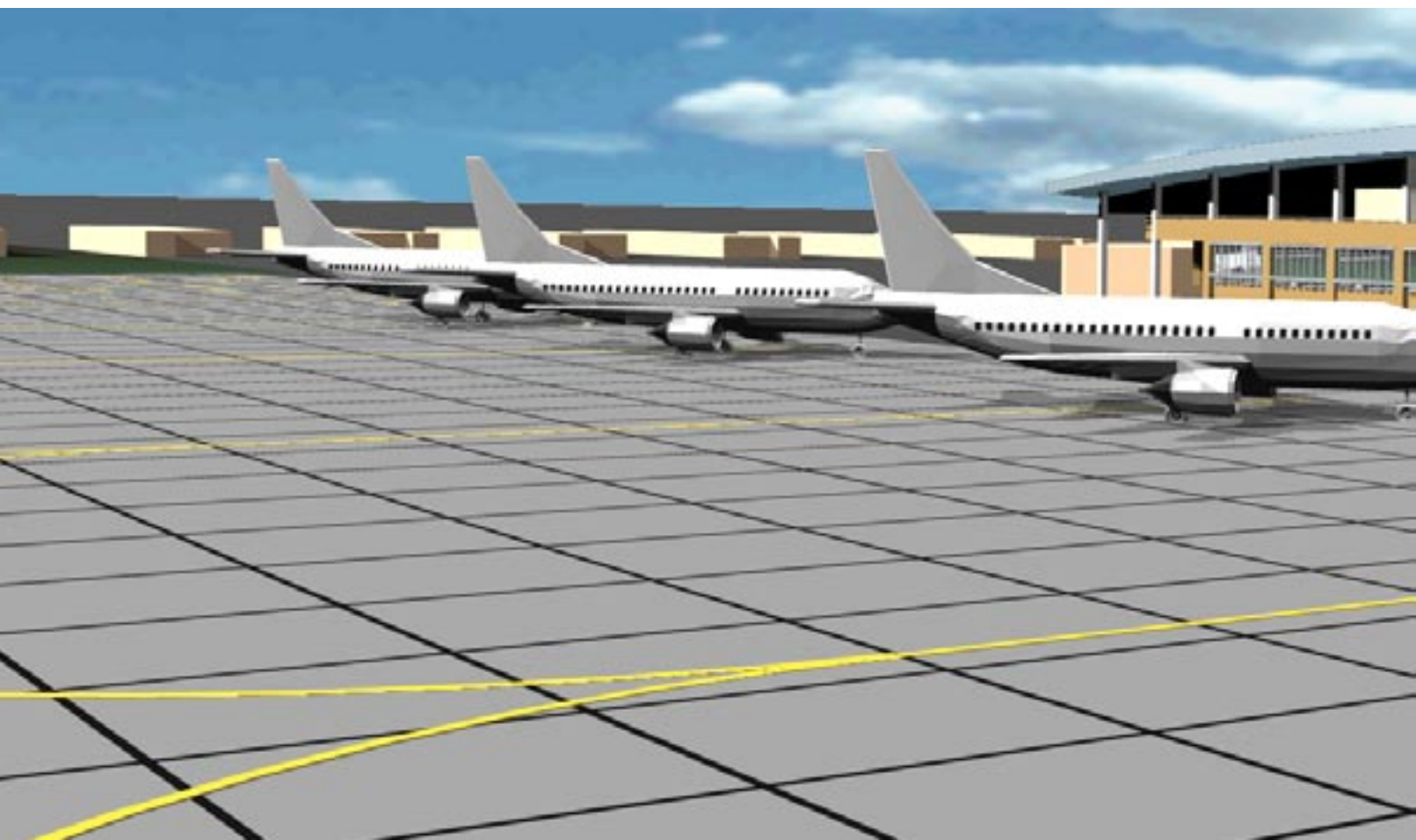
Per il futuro è stata prevista la possibilità di un ampliamento e sviluppo dell'aerostazione per un potenziale incremento del traffico passeggeri sino a 750.000 passeggeri all'anno, con un adeguato aumento delle superfici utili per la zona partenze e la creazione di nuove aree più ampie per la zona arrivi.

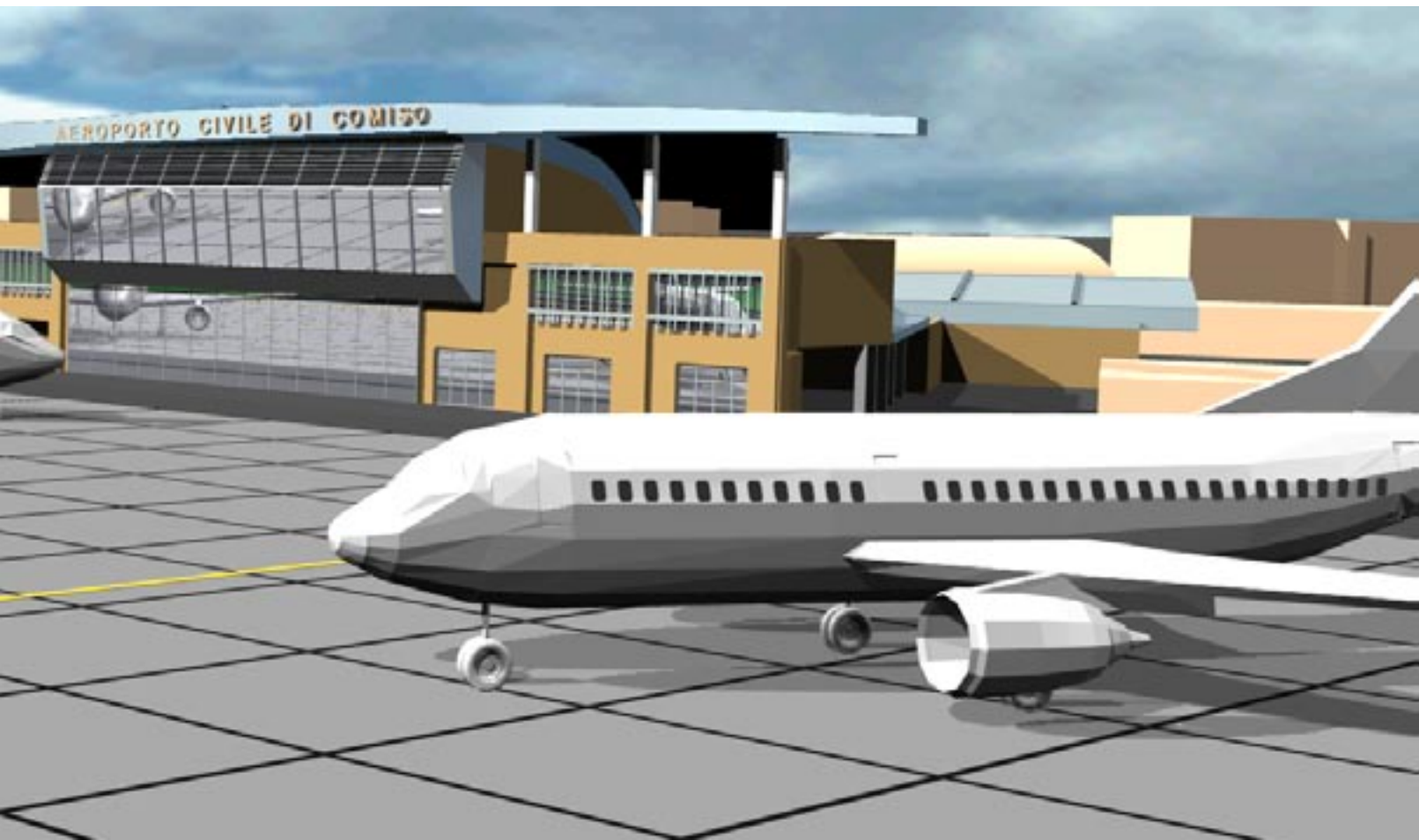
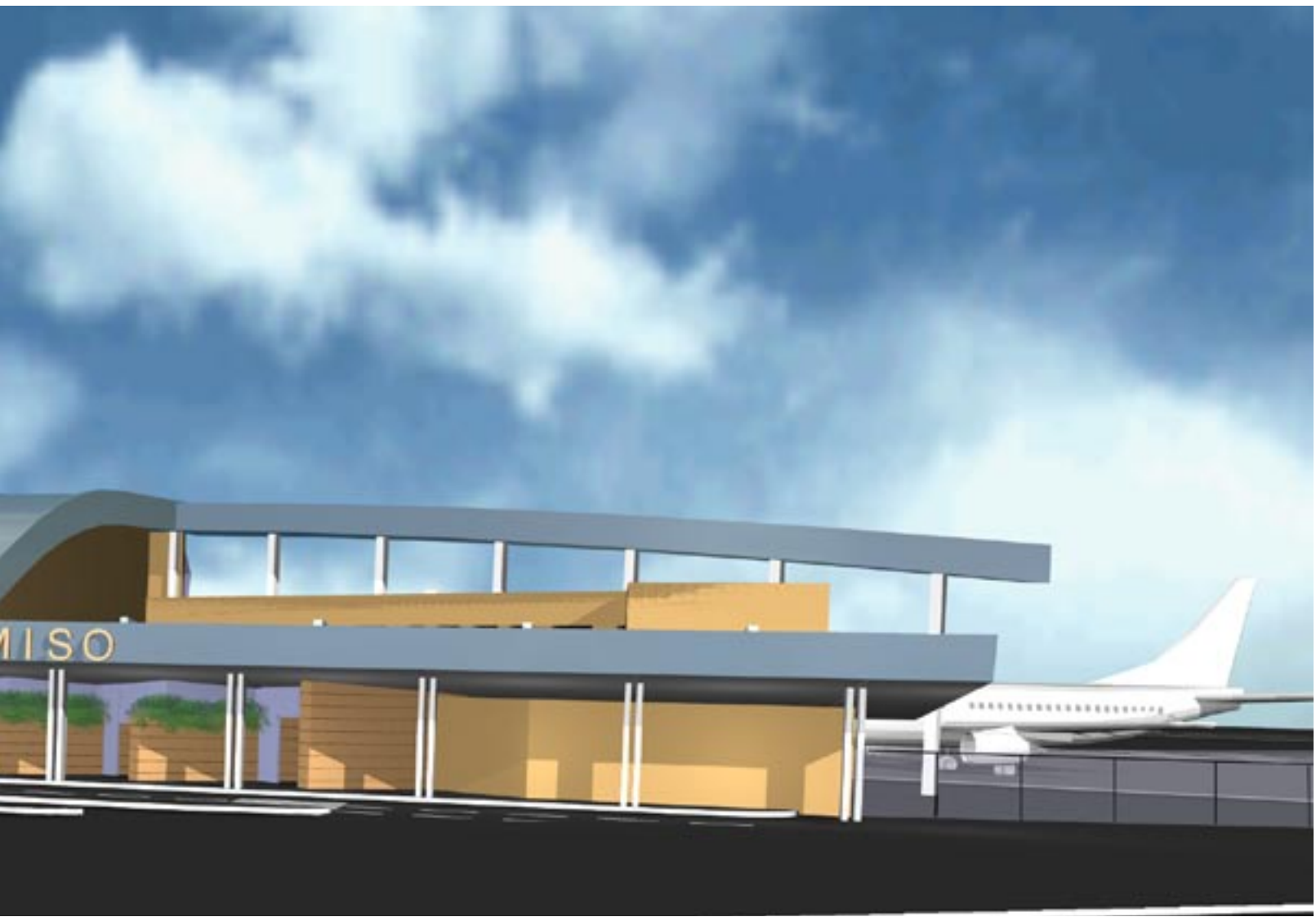
Il completamento dei lavori è previsto per la fine del 2008.











## *AEROPORTO DI COMISO*

**Enti Promotori:**

- Unione Europea
- Ministero delle Infrastrutture e dei Trasporti
- ENAC
- Regione Siciliana - Assessorato Trasporti

**Tipologia intervento:**

- Nuovo aeroporto
- Capacità 600.000 passeggeri/anno

**Ente Attuatore:** Comune di Comiso

**Costo dell'opera:** € 47.410.000,00

**Tempi di esecuzione:** entro il 2008

